



Tout simplement mieux conçu

## 501HT

Lave-vaisselle sous-comptoir à haute température avec surchauffeur intégré



Illustré avec panneaux d'habillage en standard

### ÉNONCÉ DE SPÉCIFICATION

L'appareil spécifié sera le lave-vaisselle sous-comptoir à haute température modèle 501HT de Moyer Diebel ou l'équivalent, doté d'un groupe moto-pompe de 1 Hp, de la caractéristique de démarrage en douceur, de boutons de cycle à effleurement, scellés, en acier inoxydable, d'un élément chauffant de cuve de 2.0 kW, d'un bouton de cycle variable, d'un châssis tout acier inoxydable et d'un mode d'opération remplissage et vidange. L'appareil sera muni d'une ouverture minimale de 15-3/4 po [400 mm] pour recevoir des plateaux et sera équipé de la caractéristique de sentinelle de rinçage final assurant une température de rinçage final de 180°F. Garantie d'un an pièces et main-d'œuvre.

Projet \_\_\_\_\_

N° d'article \_\_\_\_\_

Quantité \_\_\_\_\_

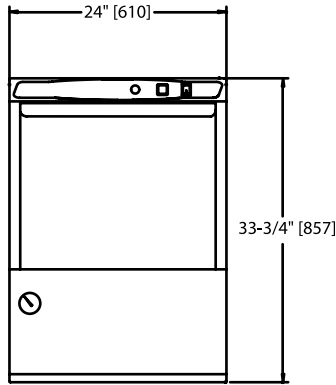
### CARACTÉRISTIQUES STANDARD

- **Idéal pour vaisselle très souillée**
- Le principe d'opération exclusif de remplissage/vidange de Moyer Diebel signifie un "lavage à l'eau fraîche" – **l'eau de rinçage** est toujours réutilisée comme **eau de lavage** du cycle suivant.
- Bouton de cycle "variable". Permet à l'utilisateur de varier la durée de cycle à volonté
- Fond de cuve en acier inoxydable de calibre 316 pour une résistance accrue à la corrosion! Une exclusivité Moyer Diebel!
- Nouveau surchauffeur à **écoulement laminaire** pour un rendement amélioré et des températures de rinçage uniformes
- Cycle détartrage avec indicateur de besoin de détartrage
- Cycle d'auto-nettoyage
- **Nouveau!** Surchauffeur et panneaux d'habillage calorifugés pour une meilleure conservation de la chaleur
- Démarrage en douceur permet une activation graduelle et silencieuse de la pompe et empêche le bris des assiettes et des verres
- Disjoncteur de **50 Ampères seulement pour 70 degrés d'élévation en 208/60/1**
- Disjoncteur de 40 Ampères seulement pour 40 degrés d'élévation en 208/60/1
- Dégagement vertical intérieur de 15-3/4 po (400 mm) permet de recevoir des plateaux
- Affichages et contrôles de températures transistorisés pour une précision et une fiabilité accrues
- Modèle triphasé disponible en option
- Élément chauffant de cuve de 2 kW maintient une température de lavage optimale
- Tuyaux flexible de remplissage et drain, régulateur de débit avec crépine et vidange pompée en standard pour une installation facile
- Diagnostic de service intégré pour faciliter la recherche de pannes

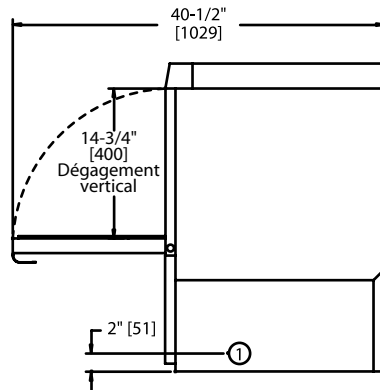
### OPTIONS ET ACCESSOIRES

- |   |                      |
|---|----------------------|
| <input type="checkbox"/> 17RS – Porte-paniers de 17 po [432 mm]                                 | No. de pièce 0708757 |
| <input type="checkbox"/> CST – Évier/table Lave-vaisselle à droite                              | No. de pièce 403561  |
| <input type="checkbox"/> CST – Évier/table Lave-vaisselle à gauche                              | No. de pièce 403562  |
| <input type="checkbox"/> 6T – Porte-panier de 6 po  | No. de pièce 0712393 |
| <input type="checkbox"/> Surchauffeur 70°F/39°C d'élévation pour une eau d'arrivée à 110°F/43°F | No. de pièce 0708753 |
| <input type="checkbox"/> Modèle triphasé  | (Commande spéciale)  |

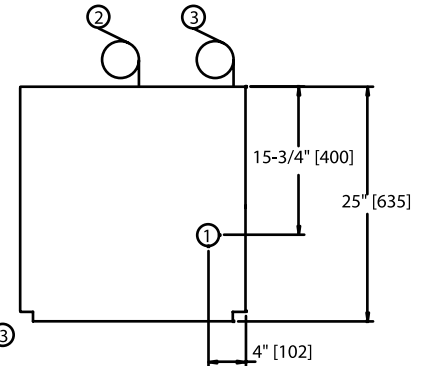
Dimensions indiquées en pouces et en [millimètres]



Vue de face



Vue de profil



Vue de dessus

## SPÉCIFICATIONS

<b>Capacité</b>	
* Paniers à l'heure	25
<b>Puissance du moteur (Hp)</b>	
Lavage	1
<b>Consommation d'eau</b>	
Gal. imp./litres par heure (utilisation max.)	31.9/145
Gal. imp./litres par panier	1.5/6.8
<b>Températures °F/°C</b>	
Lavage (minimum)	150/66
Rinçage (minimum)	180/82
<b>Chauffage</b>	
Élément chauffant de cuve électrique	2.0 (kW)
Surchauffeur électrique	
(kW pour 40°F/22°C d'élévation)	6
(kW pour 70°F/39°C d'élévation)	9
<b>Durée de cycle en secondes</b>	
Lavage	90
Rinçage	26
Vidange/remplissage	25
Total	141

## Raccord des services

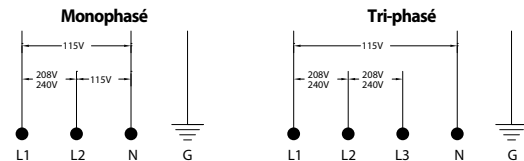
<b>1 Électrique</b>	115/208-240/60/1; 3 fils + mise à la terre. Câblage permanent requis (voir l'encadré) 115/208-240/60/3; 4 fils + mise à la terre
<b>2 Eau</b>	Eau chaude à 140°F/60°C min. pour surchauffeur de 40°F/22°C d'élévation Eau chaude à 110°F/43°C min. pour surchauffeur de 70°F/39°C d'élévation Boyau de remplissage flexible de 5 pi, 1/2 po di avec raccord de style boyau d'arrosage de 3/4 po fourni. Pression d'écoulement : 25-95 lb/po2 (173-656 kPa)
<b>3 Drain</b>	Tuyau d'évacuation flexible de 5 pi, 5/8 po Di fourni. Pour raccordement à un drain en y de 1-1/2 po. Écoulement maximal: 7 gal. imp./min; 34 l/min

Monophasé Surchauffeur de 40°F/22°C d'élévation	Tirage max. amp.	Amp. min. du fil conducteur	Calibre max. du fusible	Triphasé (Commande spéciale) Surchauffeur de 40°F/22°C d'élévation	Tirage max. amp.	Amp. min. du fil conducteur	Calibre max. du fusible
115/208/60/1	32	40	40	115/208/60/3	22	30	30
115/240/60/1	36	40	40	115/240/60/3	24	30	30
Monophasé Surchauffeur de 70°F/39°C d'élévation	Tirage max. amp.	Amp. min. du fil conducteur	Calibre max. du fusible	Triphasé (Commande spéciale) Surchauffeur de 70°F/39°C d'élévation	Tirage max. amp.	Amp. min. du fil conducteur	Calibre max. du fusible
115/208/60/1	43	50	50	115/208/60/3	29	35	35
115/208/60/1	50	60	60	115/208/60/3	33	40	40

\*N'inclus pas le temps de chargement/déchargement de 30 secondes de la NSF

**Avertissement:** Les raccords électriques et de plomberie doivent être effectués par des ouvriers autorisés, conformément aux normes de plomberie, de sécurité et de salubrité.

Compte tenu des efforts incessants en vue d'améliorer la gamme de produits Moyer Diebel, les données techniques ci-dessus sont sujettes à changement sans préavis.



	Hors caisse	En caisse
<b>Hauteur*</b>	33-3/4 po [860]	39-1/2 po [1003]
<b>Largeur</b>	24 po [610]	25 po [635]
<b>Profondeur</b>	24 po [610]	25-1/2 po [647]
<b>Poids d'exp. lb/kg</b>	178/79	198/90

\* Pattes réglables fournies.

### Moyer Diebel - Canada

2674 N. Service Rd, Jordan Station, Ontario, Canada L0R 1S0  
800/263-5798 • Fax: 905/562-5422

ChampionIndustries.com/canada • sales@moyerdiebellimited.com